



Citoyens et  
citoyennes

Comité de mise en candidatures  
favorise un CA équilibré en  
matière de :

- Genre
- Résidence géographique
- Diversité
- Expertises professionnelles

Candidatures  
appuyées  
par des membres

Election  
par les 21  
membres

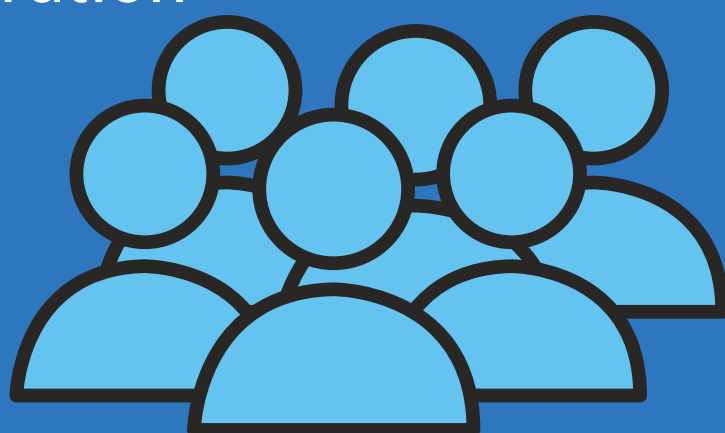
Conseil d'administration  
de la FCFA

Présidence



Vice-présidence  
Mandat de 2 ans

Trésorerie  
Mandat de 2 ans



3 administrateur.trice.s - mandat de 2 ans  
3 administrateur.trice.s - mandat de 1 an